

De passion à profession,
créez votre succès avec la méthode
d'apprentissage de Chems Latreche

CHEZ NOUS, LA QUALITÉ PASSE AVANT TOUT :
CHEMS ELLE-MÊME, SANS INTERMÉDIAIRE.

MicroBlading Shading

FORMATION EN LIGNE

CHEMS ACADEMY

78, Avenue des Champs-Élysées
75008 - PARIS
07.60.82.40.00

"Cette brochure est valable 30 jours à partir du jour de réception."

Excellence et Expertise, votre futur de Brow Artist avec Chems Latreche

UNE FORMATION D'EXCELLENCE

Cette formation est le fruit de plus de 10 ans d'expertise dans le maquillage semi-permanent. Pour garantir une maîtrise réelle de cette technique exigeante, Chems Latreche a conçu un apprentissage en 9 étapes progressives.

Chaque leçon isole une zone du sourcil (tête, ligne supérieure, inférieure...) pour permettre aux élèves d'assimiler chaque geste avec précision. Une méthode exclusive, pensée pour créer des sourcils ultra naturels et réalistes.

[👉 DÉCOUVREZ NOS AVANT/APRÈS](#)



*TRAVAIL D'ÉLÈVE RÉALISÉ EN FORMATION

UNE TECHNIQUE RECONNUE

Adoptée par les plus grands instituts, la technique du MicroBlading Shading offre un résultat naturel, précis et longue tenue. Un savoir-faire recherché, idéal pour développer une clientèle fidèle et exigeante.

Notre méthode est utilisée par des professionnelles certifiées dans plus de 30 pays

Coaching Personnalisé

Vivez **4 mois de suivi intensif** via notre plateforme e-learning : accès à vos cours, vidéos, exercices et corrections personnalisées. Avancez à votre rythme avec la méthode exclusive en 9 étapes, jusqu'à l'obtention de votre certification Chems Academy.

[DÉCOUVRIR CHEMS ACADEMY](#)

SUIVI PERSONNALISÉ AVEC CORRECTION DE 4 MOIS

À votre rythme, vous progresserez étape par étape grâce à notre méthode exclusive, conçue pour vous faire maîtriser chaque geste avec précision. De la prise de mesures au choix des pigments, jusqu'à la réalisation complète d'un microblading sur cliente, vous apprenez à créer des sourcils parfaitement adaptés, harmonieux et professionnels.

À chaque étape, vous recevez des retours personnalisés de Chems ou de son équipe pour affiner votre technique et sublimer vos résultats.



UN ACCÈS À LA PLATEFORME E-LEARNING ILLIMITÉ

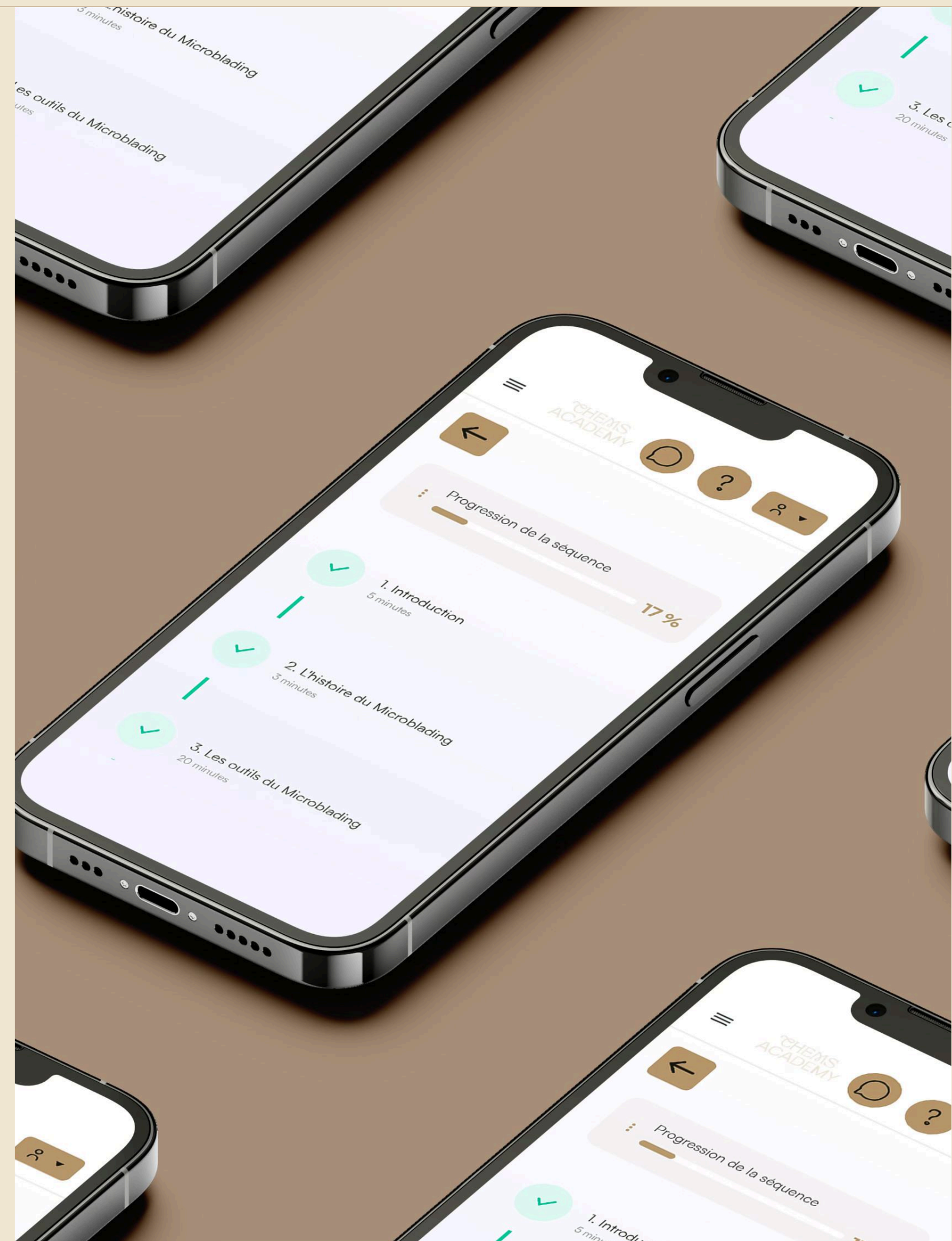
Grâce à notre plateforme digitale, vous accédez 24h/24 à tous vos contenus : vidéos, cours théoriques, fiches pratiques, exercices, quiz... Un espace intuitif et complet pour continuer à progresser entre chaque envoi de travaux.

UN PROGRAMME DÉCOUPÉ EN 9 ÉTAPES

Notre méthode exclusive divise l'apprentissage du MicroBlading Shading en **9 étapes claires et progressives** : vous apprenez à maîtriser chaque partie du sourcil séparément (tête, ligne supérieure, inférieure...) avant d'assembler le tout. Une pédagogie qui garantit des résultats nets, naturels et réalistes.

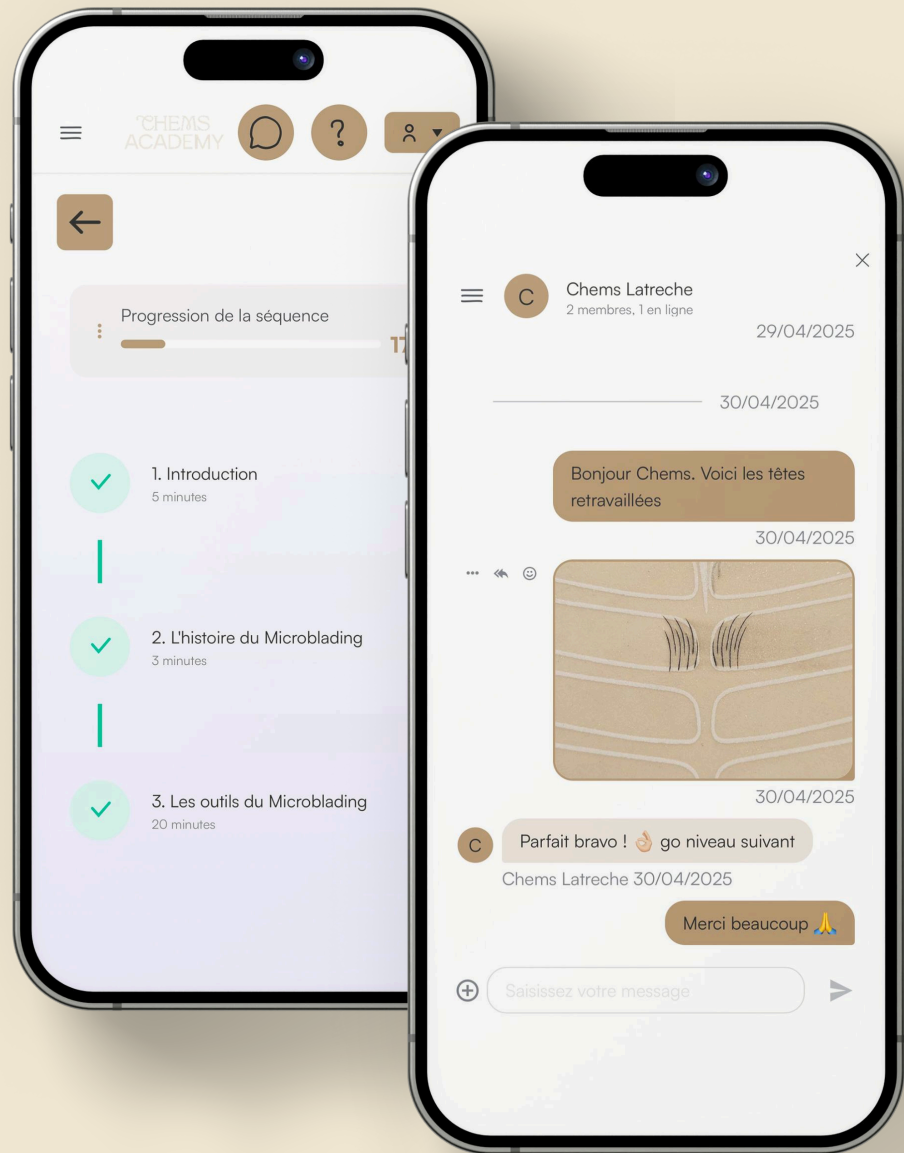
UN ESPACE DÉDIÉ À LA CORRECTION DE VOTRE TRAVAIL

À chaque étape, vous soumettez vos travaux via votre espace personnel. Chems vous envoie des **corrections précises, constructives et personnalisées**, pour vous permettre de progresser techniquement et gagner en confiance jusqu'à la validation finale.



La plateforme

Sur cette plateforme vous trouverez l'ensemble des cours, avec des **contenus détaillés** et **approfondis** enrichis de vidéos explicatives, de supports visuels et de modules complémentaires. Chaque notion du Microblading y est développée avec précision afin que vous ayez une compréhension approfondie de la technique.



Compétences

Pour acquérir ou améliorer vos **compétences** et garantir votre progression, vous devrez réaliser des exercices sous forme de **9 travaux pratiques**, qui seront corrigés par Chems. Elle vous apportera un **retour personnalisé** pour vous guider et vous aider à perfectionner votre technique. L'objectif est de vous permettre de **maîtriser** chaque étape du Microblading avec rigueur et assurance.

<p>01</p>	<p>02</p>	<p>03</p>
<p>DESSINER UN SOURCIL AU COMPAS</p>	<p>DESSINER TÊTE DE SOURCIL SUR LATEX</p>	<p>DESSINER LA TRANSITION ET LA SPINE SUR LATEX</p>
<p>04</p>	<p>05</p>	<p>06</p>
<p>DESSINER LES POILS SUPÉRIEURS SUR LATEX</p>	<p>DESSINER LES POILS INFÉRIEURS SUR LATEX</p>	<p>DESSINER UN SOURCIL COMPLET & SHADING SUR LATEX</p>
<p>07</p>	<p>08</p>	<p>09</p>
<p>DESSINER UN SOURCIL COMPLET SUR LATEX</p>	<p>MESURE SOURCILS SUR MODÈLE</p>	<p>DESSINER UN SOURCIL COMPLET SUR MODÈLE</p>

Chems Latreche

Chems Latreche est une experte reconnue dans le domaine du maquillage semi-permanent. Elue Numéro 1 des Masters au monde de 2020 à 2025, elle a formé plus de **3 000 élèves** en Europe. Elle a développé une pédagogie exclusive, qui permet à chaque apprenante d'évoluer à son rythme, avec exigence et bienveillance. Sa mission : transmettre l'excellence, la précision du geste, et former une nouvelle génération d'artistes du regard.

Gérante de plusieurs instituts de beauté
2008-2016

Master France PhiBrows et PowderBrows
Création de la ChemsAcademy à Lille puis à Paris
2019

1^{ère} Master PhiShading monde
2021

2016 - 2018
Dermographe, spécialiste du Microblading et du PowderBrows

2020
1^{ère} Master PhiBrows monde

2024
Grand Master
Chems, élue **Meilleure Master** 5 années de suite.
Plus de 3000 élèves formés
Plusieurs centaines d'élèves en vivent confortablement



1^{ère} Master Europe
en 2020, 2021, 2022, 2023 et 2024

[DÉCOUVRIR LE CLASSEMENT](#)



Tarif

Un prix élevé, c'est le reflet d'un accompagnement premium, d'un suivi personnalisé, et d'une méthode qui a déjà transformé des milliers de carrières. Des sourcils ratés peuvent coûter une réputation. Une bonne formation, c'est ce qui vous évite ça.

Ce que vous investissez aujourd'hui, vous le récupérez dès vos premières clientes.

4 MOIS DE SUIVI
PERSONNALISÉ
à distance

+

UN KIT
PROFESSIONNEL
COMPLET INCLUS

+

UN ACCÈS
À LA PLATEFORME
E-LEARNING
illimité

+

DES COURS
BONUS EXCLUSIFS

2 200 €

TTC

Paiement possible en 3 ou 4 fois

 [Je souhaite être rappelé\(e\)](#)

JE M'INSCRIS

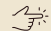
KIT INCLUS



Boutique en ligne

Découvrez une large gamme des meilleurs produits destinés aux professionnels du maquillage permanent.
Plus de 280 produits spécialisés : pigments, outils, latex d'entraînement, aiguilles, lames ...

Maquillage-permanent.fr

 [DÉCOUVRIR LA BOUTIQUE EN LIGNE](#)



SAV

En français 06.50.14.96.16
(lundi au vendredi
9h-13h / 14h-17h)



Livraison

En 48h
(jours ouvrés en France
métropolitaine)



Loi REACH

Pigments 100% Vegan et
conformes à la loi REACH



Click&Collect

À Lille (du lundi au
vendredi)



Norme CE

Produits aux normes
Françaises et CE

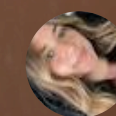


100%
DE RÉUSSITE
SUITE AUX 2 JOURNÉES
DE FORMATION

60%
DE PERSONNES CRÉENT
LEUR ENTREPRISE OU AUGMENTENT
LEUR CA DANS LES 6 MOIS

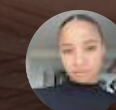
[LIRE TOUS NOS AVIS](#)

... je recommande cette formation par rapport à toutes les autres.
Nous bénéficions d'un suivi pendant 4 mois qui est pour moi primordial ! Chems a toujours su me motiver, m'encourager, me donner les bons conseils et est très disponible pendant ce suivi. Je suis très fière d'intégrer le cercle des phibrows artist ✨ Merci pour tout Chems 🥰



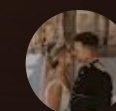
Olga Li, 32 ans,
Reconversion professionnelle

Un grand Merci à Chems pour son savoir-faire qu'elle partage avec nous et également sa gentillesse, mais aussi son soutien et ses encouragements! Très bon suivi après formation des deux jours. Les filles dans les bureaux sont également au top réactifs et à l'écoute! Bisous à vous toutes !



Lucie Bjc, 26 ans,
Reconversion professionnelle

J'ai eu la chance d'avoir effectué la formation PhiBrows auprès de la PhiAcademy mais surtout une opportunité immense de la faire avec Chem's. Une équipe à l'écoute, réactive et surtout humaine. Chem's lors des jours présentiels à su être pédagogue et à voir la réalité d'un business. Mais aussi de nous transmettre une ardeur pour la réussite. Tout au long de la formation Chem's à su apporté avec franchise son œil professionnel et expert sur mes travaux. Je vous souhaite à toutes et tous, de pouvoir vous former auprès d'elle !! Mille merci à toute l'équipe de la Chem's Academy



Cynthia Maucotel, 30 ans,
Reconversion professionnelle

De loin la meilleure formation faite de ma vie. Chems est d'une douceur et bienveillance sans nom elle prend le temps avec chaque personne donne beaucoup de sens et fait preuve d'une vraie humanité ce n'est pas qu'une formation c'est de l'entraînement de l'envie du dépassement de soi une aventure de vie. Chems est là pour nous guider jusqu'à l'excellence comme elle le dit si bien « personne ne le fera pour toi c'est à toi de te battre » elle a raison 🥰

Inscription

N'attendez plus ! devenez une experte des sourcils avec la référence du MicroBlading Shading



1.

JE PRENDS CONTACT

Vous échangez avec notre équipe pour poser toutes vos questions : détails sur le déroulement de la formation, sur le matériel, sur le suivi, validation de votre dossier, montage du dossier de financement...

2.

JE CRÉE MON DOSSIER

Nous vous guidons pour rassembler les documents nécessaires à votre inscription. Une fois validé, votre place est officiellement réservée.

3.

JE REÇOIS LES ÉLÉMENTS

Vous recevez un book de formation ainsi qu'un kit professionnel complet, prêt à l'emploi, contenant tout le matériel nécessaire pour vous entraîner efficacement.



4.

JE DÉCOUVRE LA PLATEFORME

Accédez à tous les modules en ligne, en illimité, depuis chez vous. Vidéos, supports téléchargeables et conseils pratiques vous guident pas à pas pour maîtriser le Microblading à votre rythme.

6.

J'AI 4 MOIS POUR VALIDER 9 NIVEAUX

Vous suivez notre méthode pédagogique en 9 étapes, à votre rythme, sur notre plateforme digitale. Chaque niveau vous rapproche de la maîtrise complète.

7.

JE SUIS OFFICIELLEMENT DIPLOMÉE DE LA CHEMS ACADEMY

Une fois vos travaux validés, vous recevez votre **certificat final**. Vous êtes alors prête à exercer en toute légitimité, avec rigueur et confiance.

Questions & Réponses

Faut-il avoir de l'expérience en maquillage semi-permanent pour s'inscrire ?

Non, la formation est ouverte à toutes, même sans expérience. Grâce à notre méthode en 9 étapes et notre accompagnement individualisé, vous progressez à votre rythme, avec ou sans base préalable.



Le Microblading shading est-il adapté à tous les types de peau ?

Le Microblading shading convient à la plupart des types de peau. Cependant, lors de la formation, nous vous enseignons comment adapter la technique en fonction des spécificités de chaque type de peau pour garantir des résultats optimaux. Les peaux asiatiques ne sont pas les mêmes que celles des européennes ou celles des africaines. Chems vous apprendra le type de sourcil à faire.

Combien de temps faut-il pour être prête à exercer ?

Dès l'obtention de votre diplôme, c'est à dire en validant les 9 niveaux à votre rythme, vous serez prête à proposer des prestations de grande qualité et vous aurez une plus grande assurance et aisance avec vos premières clientes.

Le matériel est-il inclus dans le prix ?

Oui, un kit pédagogique est inclus. Il vous permet de vous entraîner chez vous et de commencer à pratiquer sur vos modèles.

Puis-je ajouter des jours en présentiel à ma formation en ligne si j'en ressens le besoin ?

Oui, tout à fait. Si vous suivez la formation en ligne mais souhaitez bénéficier d'un accompagnement en présentiel, vous avez la possibilité d'ajouter 2 jours de pratique en centre. Il vous suffit alors de régler la différence de tarif avec la formation microblading classique. N'hésitez pas à nous contacter pour organiser cela au moment qui vous convient le mieux.

Comment se passe le suivi à distance ?

Vous accédez à notre plateforme digitale, où vous retrouvez vos cours, vidéos, exercices et retours personnalisés. Vous êtes suivie et corrigée tout au long des 4 mois. Chems vous demande un premier travail (tête de sourcil). Vous lui envoyez la photo, elle vous corrige et vous donne accès à l'étape suivante uniquement si le travail est bon. Tout cela en 9 étapes.

Que puis-je faire après cette formation ?

Vous pouvez créer votre micro-entreprise, ajouter une spécialité à votre institut ou exercer en tant que technicienne en maquillage semi-permanent. Plus de **60 % de nos élèves augmentent leur chiffre d'affaires ou se lancent à leur compte dans les 6 mois.**

Que se passe-t-il si je ne valide pas tous les niveaux dans les 4 mois ?

Si vous avez besoin de plus de temps, nous proposons des options de prolongation du suivi à distance. Notre objectif est votre réussite, et nous vous accompagnons jusqu'à l'obtention de votre certification.

Informations pratiques

CONTACTS

Pour toute question qui n'aurait pas trouvé de réponse ou demande d'accompagnement pour vous inscrire :

PAR TÉLÉPHONE, SMS OU WHATSAPP

+33 (0)7 60 82 40 00

du Lundi au Vendredi de 9h - 17h00

PAR EMAIL

formations@chemsacademy.fr

SUIVEZ-NOUS



TikTok : [@chems_latreche](https://www.tiktok.com/@chems_latreche)



Instagram : [@chems_latreche](https://www.instagram.com/@chems_latreche)



Whatsapp : [+33 \(0\)7 60 82 40 00](https://wa.me/330760824000)



Linkedin : [Chems Latreche](https://www.linkedin.com/company/chems_latreche)



COMMENT PAYER ?

Virement, Paypal
CB en 3 ou 4 fois

[NOUS CONTACTER](#)